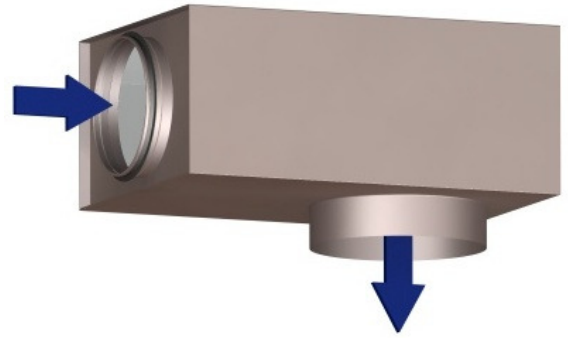


## SKD Paineenalennuslaatikko

Ilmanhajottajien paineenalennuslaatikoita valmistetaan kanavaliitännällä Ø100-400.

SKD –paineenalennuslaatikko vähentää ilmanpainetta ja -virtausnopeutta sekä parantaa äänenvaimennusta. Paineenalennuslaatikko ohjaa ilmavirran huoneeseen koko ilmanhajottajan laajuudelta. Kun ilmanhajottaja liitetään kanavalla paineenalennuslaatikkoon, parantuvat sisäänpuhalluslaitteen ilmanhajotus ominaisuudet sekä äänenvaimennus.

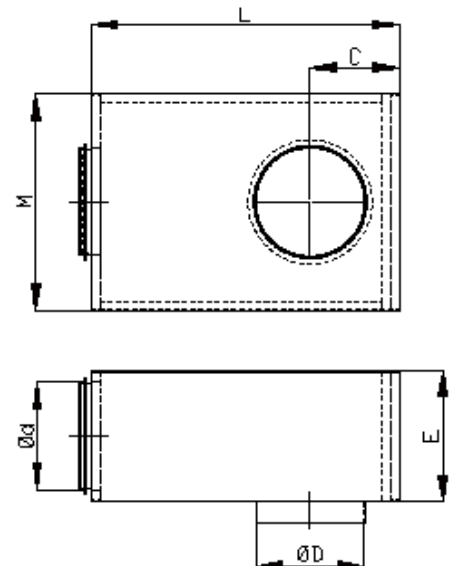


### Materiaali ja mitat

SKD -paineenalennuslaatikko on valmistettu kuumasinkitystä teräslevystä. Paineenalennuslaatikossa on tiivisteellinen kanavaliitäntä.

Ääntä vaimentavana materiaalina on käytetty lasivillalevyä KVL-15. Erikoistilauksesta valmistamme paineenalennuslaatikot myös vaimentavalla polyesterimateriaalilla.

Nimellismitta	d	D	M	E	L	C	Paino
100/100	100	100	270	140	450	100	2,8
100/125	100	125	270	140	450	100	2,8
100/160	100	160	270	140	450	120	2,8
125/125	125	125	270	165	450	120	3,2
125/160	125	160	270	165	450	120	3,2
125/200	125	200	270	165	450	140	3,2
125/250	125	250	340	200	500	165	4,2
160/160	160	160	340	200	500	140	4,2
160/200	160	200	340	200	500	140	4,2
160/250	160	250	340	200	500	165	4,2
200/200	200	200	400	240	570	165	5,8
200/250	200	250	400	240	570	165	5,6
200/315	200	315	400	240	570	200	5,8
200/400	200	400	450	290	700	240	8,1
250/250	250	250	450	290	700	197	8,1
250/315	250	315	450	290	700	197	8,1
250/400	250	400	450	290	700	240	8,1
315/315	315	315	500	355	800	265	10,5
315/400	315	400	500	355	800	265	10,5
400/400	400	400	570	440	800	265	13,2



### Äänenvaimennus (dB)

Ød, (mm)	Oktaavikaistan keskitaajuus (Hz)							
	63	125	250	500	1000	2000	4000	8000
100/125	4	13	11	15	17	20	16	17
125/160	5	12	9	14	13	14	17	17
160/200	8	11	9	14	16	14	17	17
200/250	6	7	9	13	14	14	17	18
250/315	6	5	9	16	12	14	17	17
315/400	5	5	8	14	10	13	14	15

### Tuotemerkintä

SKD	Ø d	Ø D
-----	-----	-----

**Merkki** Putken halkaisija Ilmanhajottajan halkaisija

**Esimerkki:** SKD 200-315

**ETS NORD AS Suomen sivuliike:**

Osoite: Teollisuustie 2-8, 01800 Klaukkala, Suomi

Myynti: GSM 040 184 2842

Tuotanto: GSM 040 300 6409

Faksi: 042 184 2842

Sähköposti: info@etsnord.ee, [www.etsnord.ee](http://www.etsnord.ee)